




mistral solar applications

Unsere Angebote in der Übersicht

| | | | | | | |
|--|-----------------------|--|---|--|--|---------------------------------------|
| mistral für Solarteure | | | | | | |
|  | Aufmaß | Planung und Projektierung | Unterkonstruktion für Ihr Projekt | Abnahme mit Zertifikat | | |
| | • Optional | • Auslegung der Komponenten | • Vormontage der Komponenten • Baukastensystem | • Abnahme des Systems • Zertifikat | | |
| mistral A-Z für Projektierer | | | | | | |
|  | Aufmaß | Planung und Projektierung | Unterkonstruktion für Ihr Projekt | Montage des Systems | Abnahme mit Zertifikat | |
| | • Digitales Vermessen | • Effizienzberechnung • Auslegung der Komponenten | • Vormontage der Komponenten • Baukastensystem | • Installation Modul und Tragsystem | • Abnahme des Systems • Zertifikat | |
| mistral Alles aus einer Hand für Investoren | | | | | | |
|  | Aufmaß | Planung und Projektierung | Unterkonstruktion für Ihr Projekt | Komplettes Material für Ihr Projekt | Montage des Systems | Abnahme mit Zertifikat |
| | • Digitales Vermessen | • Effizienzberechnung • Auslegung der Komponenten | • Vormontage der Komponenten • Baukastensystem | • Module • Wechselrichter | • Installation Modul und Tragsystem • Elektroinstallation | • Abnahme des Systems • Zertifikat |

mistral solar applications

Frischer Wind für ein bewährtes System



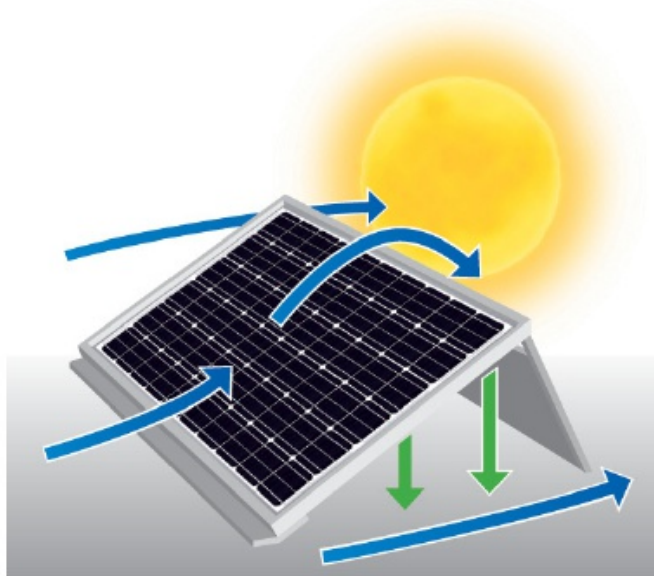
Scirocco wird *mistrall*

Die Weiterentwicklung eines bewährten Systems

Seit vielen Jahren ist das Premium Montage-System Scirocco erfolgreich auf dem Markt. Jetzt haben die Entwickler sich entschlossen, die Erfahrung zu nutzen und das System weiterzuentwickeln. Das Ergebnis dieser Entwicklung ist mehr als nur eine Antwort auf die Herausforderungen des wachsenden Marktes.

Das Ergebnis ist: *mistrall*

Ein hochwertiges, haltbares und zugleich besonders leichtes Montage-System für Solar-Module auf Flachdächern.



Was ist *mistrall*?



Auf einen Blick

- Optimaler Winkel
- Maximaler Ertrag
- Flächenlast < 7kg*
- WLZ 1 - 4
- *mistrall suite* Software
- Stringplanung

Einfache Montage – komplettes System
Das neue *mistrall* ist ein Rundum-System, das auch bis in Details, wie eine optimale Stringplanung, auf die Bedürfnisse der Kunden genau zugeschnitten werden kann. Durch die besonders leichte Bauweise (Flächenlast unter 7 kg) und die variable Winkelstellung ist das *mistrall* System hervorragend für Einsätze auf Dächern geeignet, die nicht für andere Systeme in Frage kommen. Trotz der leichten Bauweise hält die spezielle Konstruktion des Systems hohen Belastungen (bis Windlastzone 4) stand - ohne im Hallendach verankert zu werden.

Aus einem Baukasten stellen unsere Partner ein individuelles Angebot zusammen und bieten ihre Leistung als Teil eines Komplettpakets an. Wir übernehmen dabei je nach Wunsch einen Großteil der Leistungen – von der Planung über die Materialbeschaffung bis zur Systemstatik und Endabnahme des Systems.

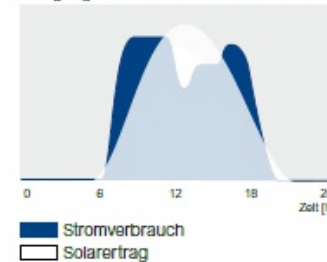
Das Besondere dabei ist die *mistrall suite*, unsere speziell entwickelte umfangreiche Planungssoftware. In Kombination mit digitaler Dachvermessung können wir so aufwendige Projekte einfach planen und realisieren – und somit auch für kleinere Partner möglich machen.

mistrall – das System für Solarteure

Chancen

Besonders der Mittelstand profitiert durch sein Nutzungsverhalten von Solarenergie. Denn die Lastzeiten fallen in die gleiche Zeit wie die Sonnenstunden des Tages. Vorhandene Flachdächer können ideal genutzt werden, wenn eine PV-Anlage montiert wird. Das eröffnet unseren Partnern ein breites Geschäftsfeld für den Vertrieb und die Installation des *mistrall* Systems.

Lastgang eines Metallbauunternehmens



Individualität

Bei *mistrall* wird jede einzelne Anlage geplant, digital vermessen und durch qualifizierte Statiker berechnet. So gewährleisten wir eine fehlerfreie Planungsgrundlage und ermöglichen unseren Partnern, ihre Kunden mit passgenauen Lösungen zu bedienen. Das ist vor allem dort interessant, wo andere Konstruktionen aus statischen Gründen nicht in Frage kommen.



Digitale Vermessung der Dachfläche

Sicherheit

Das Produkt *mistrall* selbst ist TÜV geprüft und für ca. 2.100 Module zur Montage freigegeben. Zusätzlich dazu gewährleisten wir eine Prüfung nach AQL-Standard und bieten unseren Partnern optional eine statische und technische Bestandsaufnahme des jeweiligen Projekt-Daches an. In Kombination mit unseren regelmäßigen Schulungen gewährleistet das die *mistrall* Qualität und Sicherheit – für Kunden und Partner.



Gemeinsam mit *mistrall* zum Erfolg



Aufmaß, Planung, Montage

Der modulare Aufbau unseres Vertriebskonzepts bietet Partnern jeder Größe die Möglichkeit, Projekte zu verwirklichen. Beginnend bei der reinen Unterkonstruktion über die Projektierung bis zur kompletten Installation aus einer Hand bieten wir alle Schritte an, die der Kunde bis zur Inbetriebnahme seiner Anlage gehen muss. Unser Hauptaugenmerk liegt dabei auf der Qualifikation und umfassenden Unterstützung unserer Partner. Sei es durch zusätzliche Leistungen zur Lieferung und zum Aufbau oder durch Wissensvermittlung auf unseren Schulungen.

Kostenlose *mistrall* Schulungen

Qualität und Zusammenarbeit sind die Grundpfeiler des Erfolgs von *mistrall solar applications*. Um diese beiden Faktoren auf hohem Level zu halten, bieten wir alle 4 Wochen einen kostenlosen* *mistrall* Schulungstag an. Auf dem ganztägigen Seminar mit konkretem Praxisbezug stellen wir unseren Partnern die Montage des *mistrall* Systems vor und stehen für Fragen und Anregungen zur Verfügung.

Denn wir sind sicher: Wenn wir unsere Partner gut beraten, dann sind auch die Kunden gut beraten.

* Je nach Windlastzone.

* Die Teilnahme an der Schulung ist kostenfrei und setzt eine gewisse Teilnehmerzahl voraus. Anreize auf eigene Kosten.